

「かくれ肥満」(内臓脂肪型肥満)が増加しています！！

● 肥満には2種類あります。

肥満は大きく分けて洋ナシ型肥満といわれる皮下脂肪型肥満とリンゴ型といわれる内臓脂肪型肥満(かくれ肥満)があります。かくれ肥満は、蓄積された内臓脂肪から分泌される物質の影響により、高血圧、高脂血症を誘発します。その結果、血管に負担がかかり動脈硬化を引き起こし、心筋梗塞や脳梗塞といった病気の原因となります。また、かくれ肥満は腹囲測定やBMIで判断するのは大変困難です。病気を予防し、健康に過ごすためにも「自分の内臓脂肪がどの程度あるのか？」を把握することはとても大切です。

ウエスト径(へそまわり径)が女性では**90cm**以上、男性では**85cm**以上であれば要注意！！



そこで！**あなたの内臓脂肪**を、CTで簡単に測ってみませんか？！

内臓脂肪測定

ファットスキャン FatScan

検査は楽々簡単！**FatScan**でメタボリックチェックをしましょう！

所要時間 **10分程度**です。

FatScan (ファットスキャン) 検査の流れ

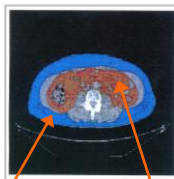
CTスキャン

お腹の中の写真を取ります。



コンピュータ画像診断

PCソフトウェア FatScan で脂肪の量を計測します。



皮下脂肪 内臓脂肪

検査結果

結果は医師の診断コメントをつけてお渡します。



ファットスキャンCT検査

検査料： **3,000円** (税込)

※保険がききませんので、実費となります。

FatScan (ファットスキャン) 検査

In Body (インボディ) 検査



内臓脂肪量 (FatScan) と共に、**In Body** で栄養・身体・健康状態、BMI・体脂肪率、筋肉の状態、水分バランス等、**あなたの体の状態**を総合的に調べてみませんか？
当院おすすめの検査です。

ファットスキャン+インボディ検査

検査料： **3,500円** (税込)

※保険がききませんので、実費となります。

希望される方は、お気軽に健診センターへご相談下さい。



医療法人社団仁恵会

石井病院

健診センター